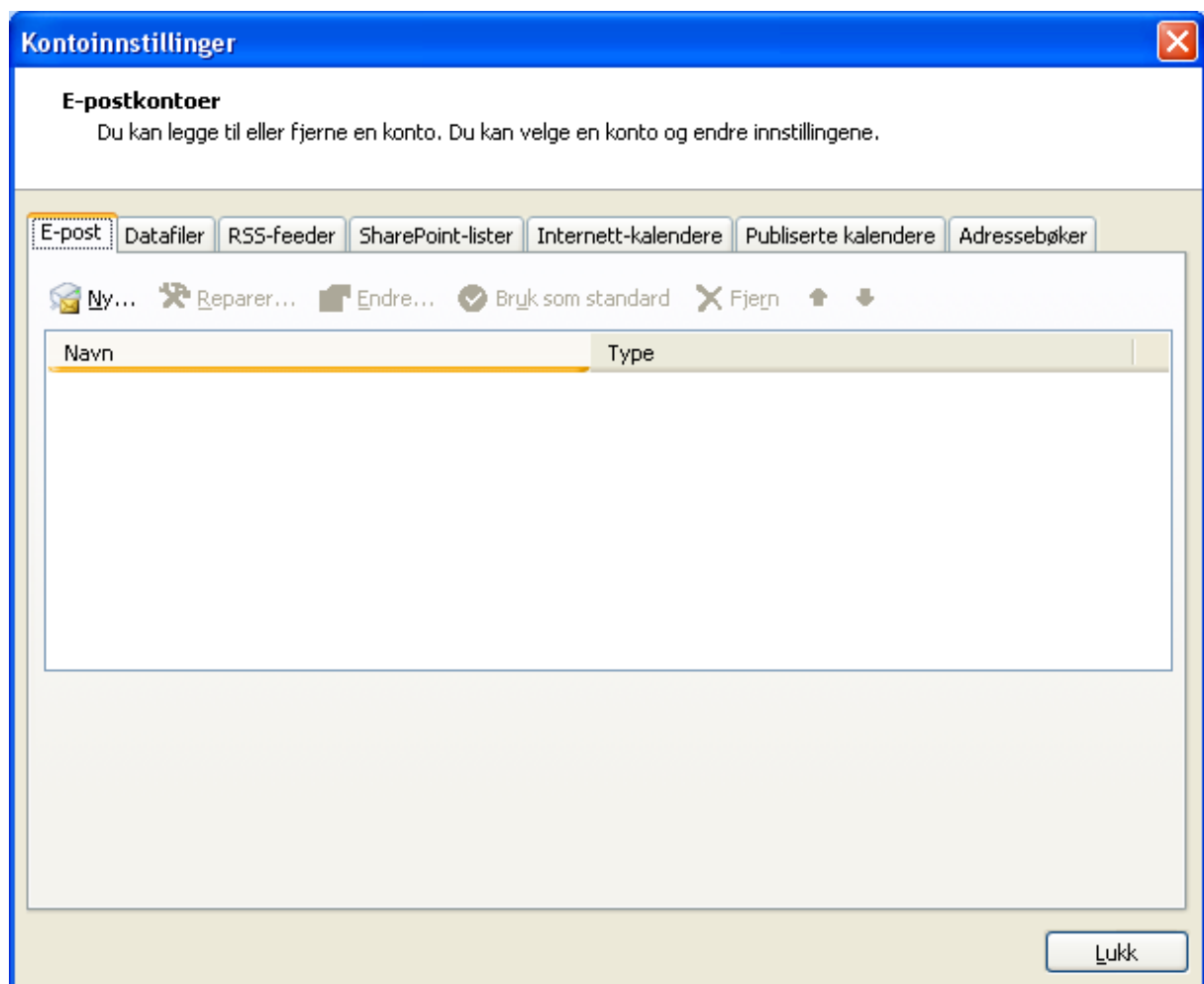




## Brukerveiledning

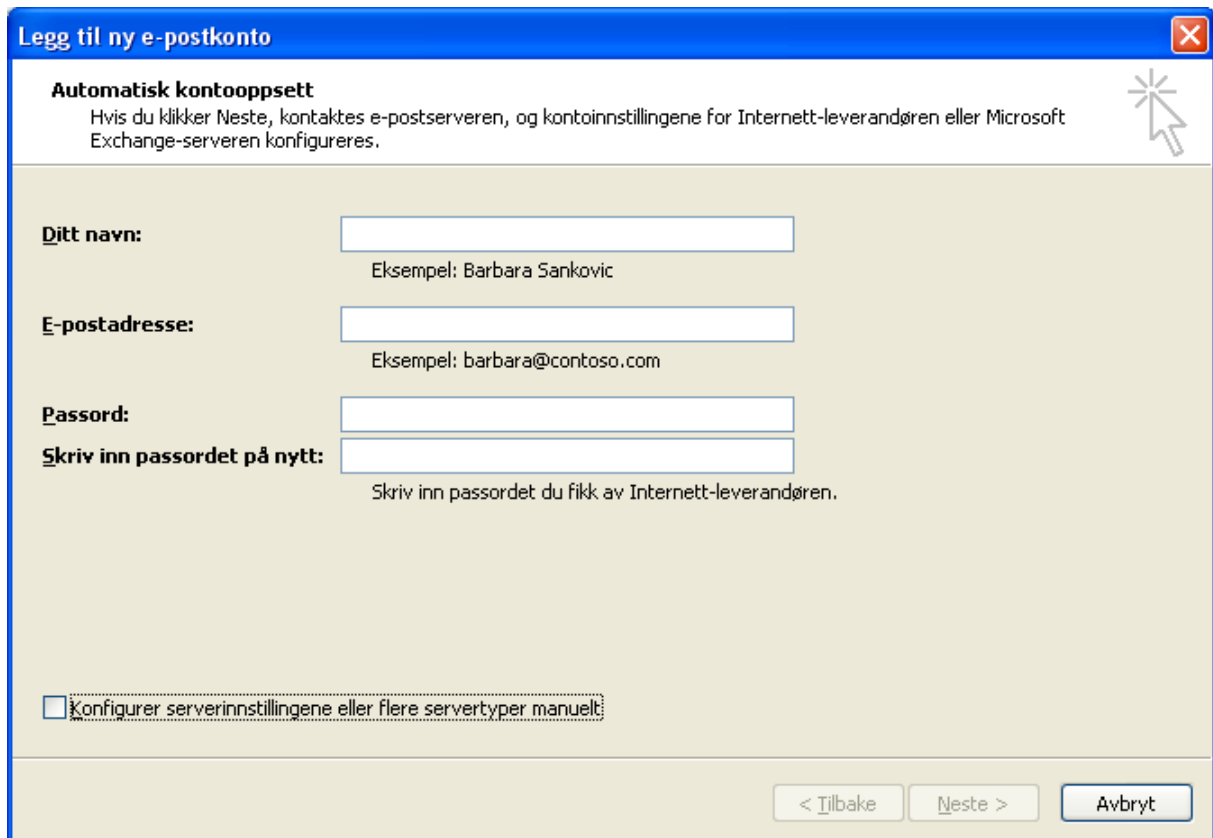
Brukerveiledning for oppsett av epost i Microsoft Office Outlook 2007.

For å sette opp en e-post konto i Microsoft Office Outlook 2007, Start opp programmet, velg så verktøy øverst på menylinjen. kontoinnstillinger, da kommer dette bilde opp.



Trykk så på Ny oppe til venstre i bilde.

Da kommer dette bilde opp.



**Legg til ny e-postkonto**

**Automatisk kontooppsett**  
Hvis du klikker Neste, kontaktes e-postserveren, og kontoinnstillingene for Internett-leverandøren eller Microsoft Exchange-serveren konfigureres.

**Ditt navn:**   
Eksempel: Barbara Sankovic

**E-postadresse:**   
Eksempel: barbara@contoso.com

**Passord:**

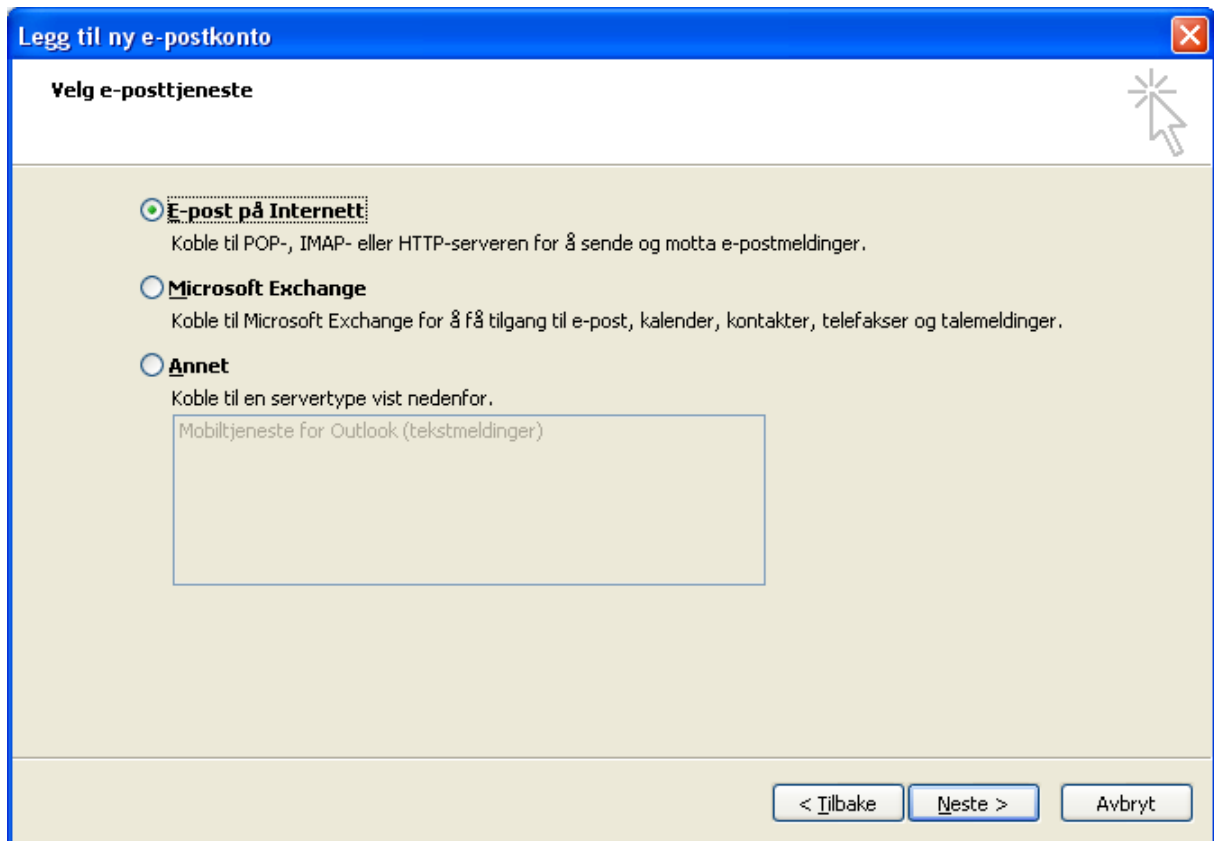
**Skriv inn passordet på nytt:**   
Skriv inn passordet du fikk av Internett-leverandøren.

Konfigurer serverinnstillingene eller flere servertyper manuelt

< Tilbake    Neste >    Avbryt

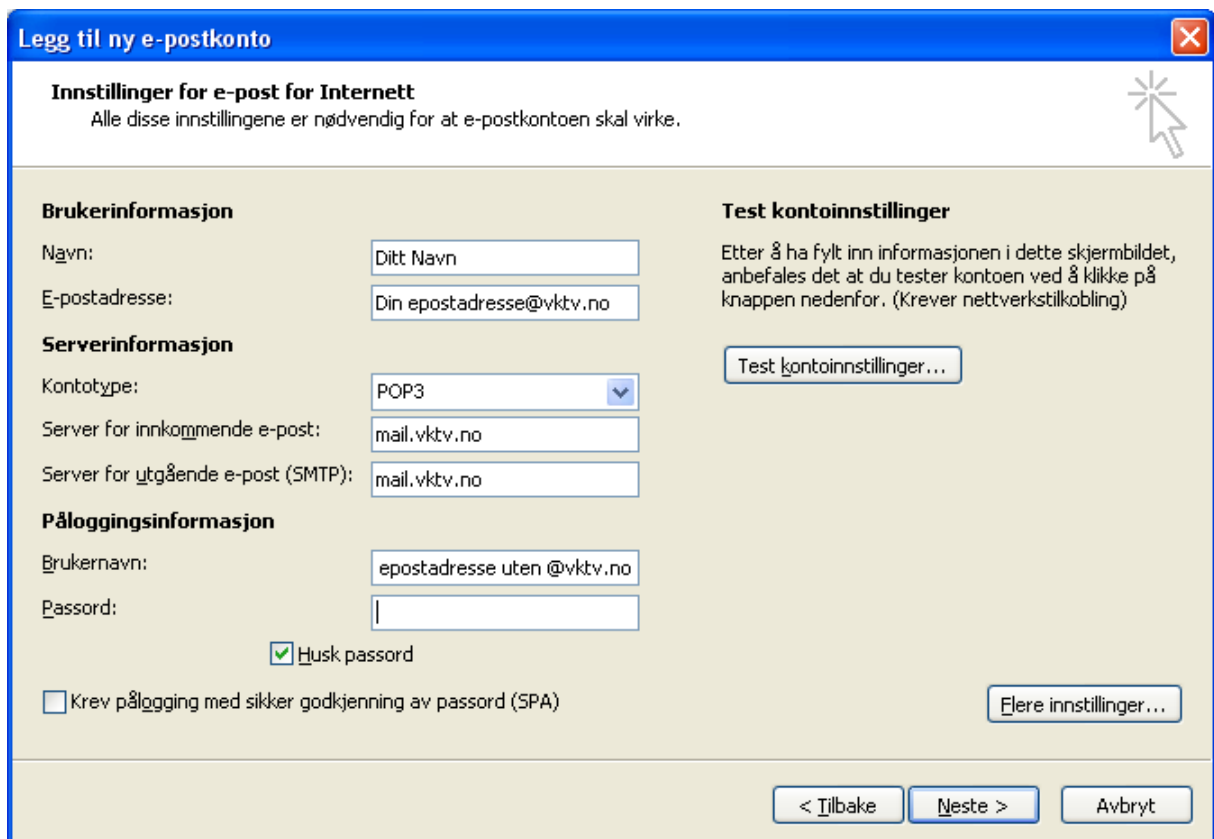
Hak av i ruten for konfigurer serverinnstillinger eller flere servertyper manuelt og trykk på neste.

Da kommer dette bildet opp.



Velg E-post på Internett og trykk neste.

Da kommer dette bildet opp.



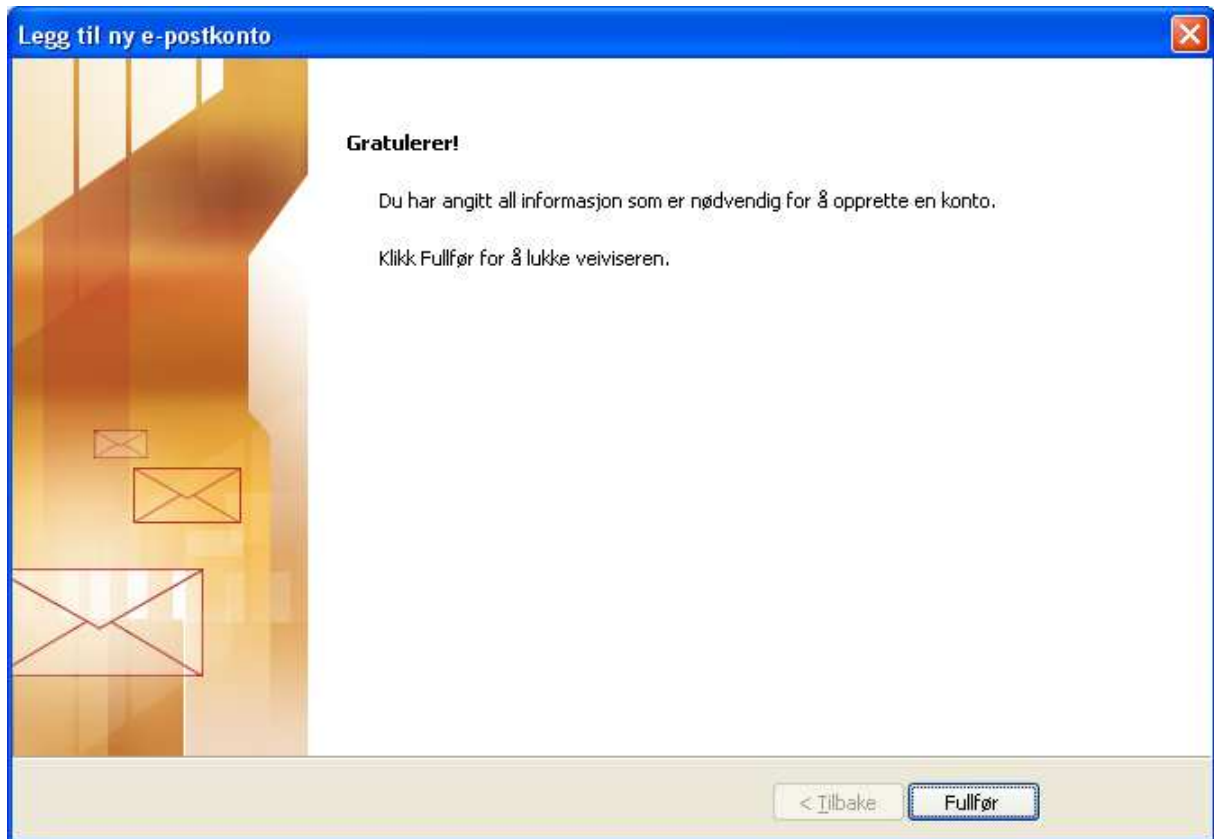
Fyll inn ditt navn, din epostadresse, inn og utgående epost server og passord som du har fått av oss.

Hos oss er det bare det foran @ som skal være med i brukernavn.

Inn og utgående mail server er **mail.vktv.no**

Trykk på neste.

Da kommer dette bilde opp.



Dette bilde viser at du har fylt inn alt du trenger for å sende og motta epost.

Trykk på fullfør.